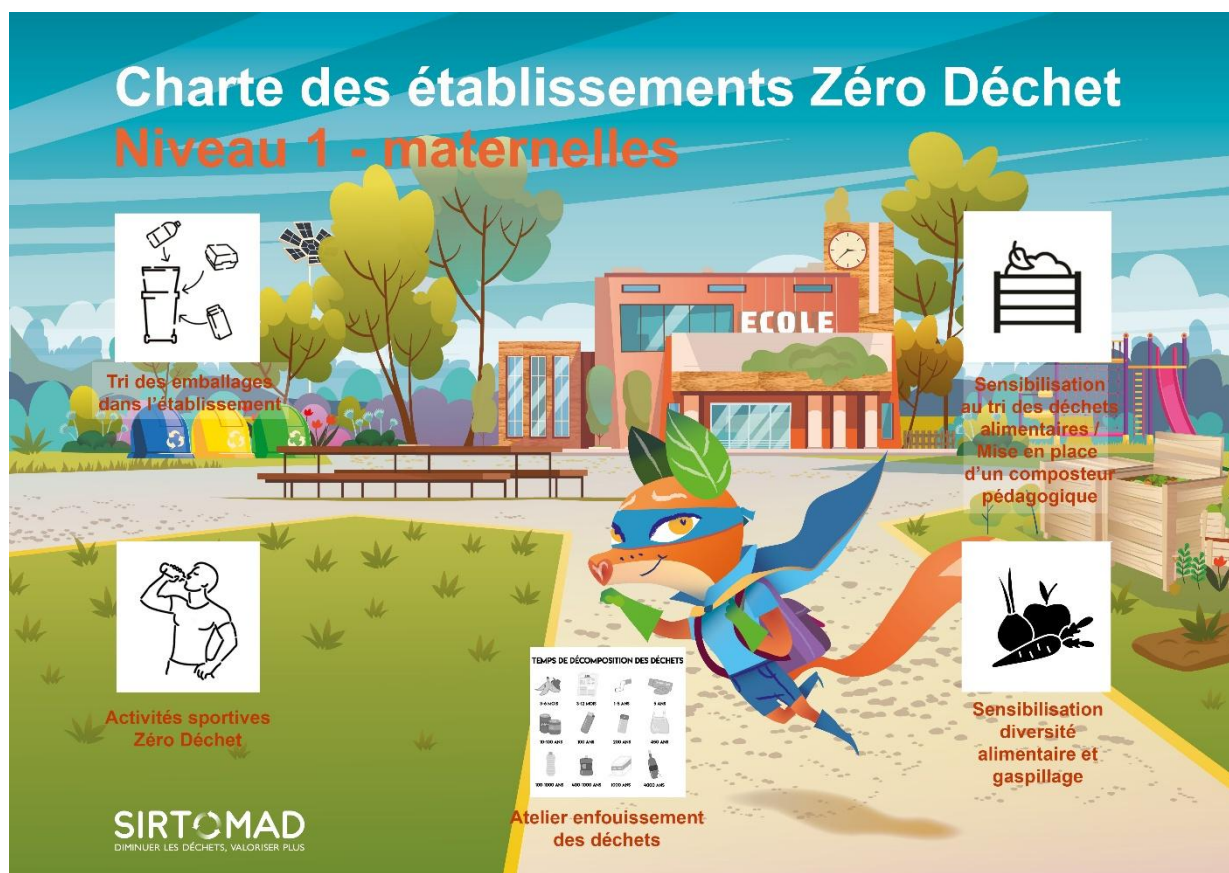


## Charte des établissements « Zéro déchet » Maternelles (MS/GS)

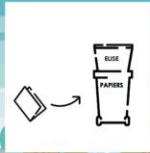
Le SIRTOMAD a souhaité proposer aux établissements une « charte des établissements Zéro Déchet », propre au SIRTOMAD et peu contraignante, comprenant 3 niveaux à atteindre dans 5 catégories différentes :

- Catégorie « Tri des déchets »
- Catégorie « Réduction des biodéchets »
- Catégorie « Lutte contre le Gaspillage alimentaire »
- Catégorie « Zéro Déchet en dehors de l'établissement »
- Catégorie « Evènements pauvre en déchets »



# Charte des établissements Zéro Déchet

## Niveau 2 - maternelles



Tri des papiers dans l'établissement  
et/ou atelier papier recyclé



Plantations  
pédagogiques



Collation  
éco-responsable



Ramassage nature /  
Détournement des déchets



Action gâchis-  
pain

**SIRTO**MAD  
DIMINUER LES DÉCHETS, VALORISER PLUS

# Charte des établissements Zéro Déchet

## Niveau 3 - maternelles



Tri des autres déchets  
(piles, bouchons,  
cartouches d'encre)



Paillage des  
plantations



Manifestation  
éco-responsable /  
Olympiades



Exposition autour  
des déchets



Atelier recettes à  
base de restes

**SIRTO**MAD  
DIMINUER LES DÉCHETS, VALORISER PLUS

## **Catégorie « Tri des déchets »**

### **Niveau 1 : Animations et mise en place du tri des emballages dans l'établissement.**

Suite aux animations, l'établissement s'engage à mettre en place la récupération des emballages (bouteilles, briques, canettes, emballages de goûter, etc.) dans les classes et la salle des professeurs dans des corbeilles à part.

De son côté, le Sirtomad s'engage à fournir quelques sacs cabas tri si besoin.

### **Niveau 2 : Tri et réduction des papiers (projet ELISE) et/ou atelier papier recyclé**

**Tri des papiers :** Le SIRTOMAD propose aux établissements scolaires du territoire une collecte spécifique des papiers (Société ELISE) : mise à disposition de bacs spécifiques avec une collecte avant ou après chaque vacance scolaire proposé. Ce projet est intégralement financé par le SIRTOMAD. L'établissement s'engage à participer à ce projet, à mettre en place la récupération des papiers dans des cartons de ramettes et à les vider dans le bac Elise mis à disposition. D'autre part, il s'engage à utiliser autant que possible l'option Recto/Verso sur la photocopieuse.

**Atelier papier recyclé :** Le SIRTOMAD fournira tout le matériel nécessaire à la fabrication du papier recyclé (ouate de cellulose, éponges ...) L'animateur fera l'animation avec l'aide de l'enseignant ou de l'ATSEM afin de confectionner une feuille de papier pour chaque enfant.

Les feuilles pourront servir ensuite de support pour les cadeaux de fêtes des mères ou fêtes des pères.

Prévoir minimum deux heures pour l'activité.

L'enseignant et/ou l'ATSEM s'engagent à aider l'animateur.

### **Niveau 3 : Tri des autres déchets (piles, bouchons, cartouches d'encre, etc.)**

L'établissement s'engage à récupérer les piles, cartouches d'encre, bouchons provenant de l'établissement et des foyers des élèves.

De son côté, le Sirtomad s'engage à fournir un récupérateur de piles.

## **Catégorie « Réduction des biodéchets »**

### **Niveau 1 : Sensibilisation au tri des déchets alimentaires / mise en place d'un composteur pédagogique**

Les animateurs du SIRTOMAD s'engagent à faire :

- une sensibilisation sur les déchets alimentaires et le compostage à travers une histoire.
- Un safari compost pour découvrir les petites bêtes du compost.

Suite aux animations, l'établissement (personnel enseignants et personnel de restauration) peut s'engager à composter des déchets alimentaires (marc de café et filtres, sachet de thé, épiluchures de fruits), dans un composteur pédagogique.

De son côté, le Sirtomad s'engage à fournir et à monter le composteur pédagogique à l'établissement et à en assurer le suivi.

### **Niveau 2 : Création de plantations pédagogiques « zéro déchet » et utilisation du compost**

L'établissement s'engage à faire des plantations (dans un espace jardiné ou dans des bacs) en réutilisant le compost du composteur

### **Niveau 3 : Paillage des plantations de l'école**

Le Sirtomad s'engage à expliquer brièvement le rôle du paillage aux élèves (limitation des arrosages et des désherbages) et à fournir du broyat de branches à l'établissement pour qu'il puisse pailler ses plantations.

L'établissement s'engage à pailler les plantations avec les élèves.

## **Catégorie « Lutte contre le Gaspillage Alimentaire »**

### **Niveau 1 : Sensibilisation « diversité alimentaire et gaspillage »**

Le Sirtomad s'engage à éveiller les enfants à la diversité des aliments, apprendre à goûter de tout et à les sensibiliser au gaspillage alimentaire (sortie au marché des producteurs)

### **Niveau 2 : Animations et mise en place d'une action « gâchis' pain » à la cantine**

Le Sirtomad s'engage à sensibiliser les élèves de l'établissement sur la lutte contre le gaspillage alimentaire et plus particulièrement le gaspillage du pain, à travers une animation et le prêt d'un gâchis pain qui sera installé plusieurs jours, en fin de chaîne, dans la salle de restauration.

L'établissement s'engage à faire respecter aux enfants ce tri du pain non consommé, à afficher les résultats et à étudier les propositions éventuelles des animateurs (par ex : tranches de pain en fin de chaîne).

### **Niveau 3 : Ateliers recettes à base de restes**

Le Sirtomad s'engage à mettre à disposition un animateur qui fera réfléchir les enfants sur des recettes à base de restes :

- Pain perdu
- Soupe
- Compote à base de fruits « gâtés », etc.

L'établissement s'engage à communiquer les recettes aux parents.

## **Catégorie « Evènements scolaires pauvres en déchets »**

### **Niveau 1 : Activités sportives « Zéro Déchet »**

L'établissement s'engage à sensibiliser les élèves pour qu'ils apportent une gourde ou une bouteille réutilisable lors des activités ou manifestations sportives.

### **Niveau 2 : Collations « Zéro Déchet »**

L'établissement s'engage à sensibiliser les enseignants et les élèves à réduire les déchets lors des collations (utilisation de carafes ou gourdes, de gobelets, assiettes et des couverts réutilisables, de serviettes en tissu et de privilégier les préparations maison pour éviter les emballages).

Le SIRTOMAD s'engage à fournir 30 gobelets lavables à l'établissement.

### **Niveau 3 : Manifestations « Zéro déchet » (fêtes de l'établissement, kermesses, carnivals, etc.) et/ou Olympiades**

L'établissement s'engage soit :

- à sensibiliser les enseignants et les élèves à réduire les déchets lors des manifestations organisées par l'établissement (installation de points tri, limitation des déchets comme détaillé dans le paragraphe ci-dessus, etc.).
- à mettre en place des Olympiades sur la thématique des déchets, avec l'aide du SIRTOMAD. Plusieurs épreuves ludiques (jeu de l'oie, mallette compostage, jeu du béret etc.) permettront aux équipes de se mesurer pour atteindre le meilleur score.

## **Catégorie « Les déchets en dehors l'établissement »**

### **Niveau 1 : Atelier enfouissement des déchets**

Les élèves s'engagent à enterrer dans la cour de l'école, des déchets de différentes matières pour pouvoir suivre ensuite la vitesse de dégradation de chaque matière.

### **Niveau 2 : Opération « Ramassage nature » et atelier « déterrement des déchets »**

L'établissement s'engage à participer à une opération « ramassage nature et enfouissement des déchets » avec l'accompagnement technique du SIRTOMAD.

Le SIRTOMAD s'engage à fournir aux élèves : des chasubles, gants, sacs d'ordures ménagères, sacs cabas (collecte sélective et verre) et de la communication.

A la suite du ramassage, l'établissement s'engage à déterrer les différents déchets enterrés dans la cour de l'école, pour observer la décomposition des différentes matières.

### **Niveau 3 : Exposition autour des déchets et/ou déterrer les déchets**

L'établissement s'engage à présenter le travail réalisé, en lien avec le SIRTOMAD, au travers de panneaux, travaux manuels avec les feuilles de papier recyclé fabriquées précédemment, sculptures à base de déchets recyclables afin de sensibiliser les familles sur la thématique.

## Charte des établissements « Zéro déchet » Maternelles (MS/GS)

Afin de sensibiliser les élèves à la réduction des déchets,

l'établissement .....  
Adresse.....  
.....  
.....

S'engage à atteindre au minimum le niveau 1 de la charte des établissements « Zéro déchet », dans chaque catégorie, grâce à l'accompagnement du SIRTOMAD. Chaque niveau peut être atteint en une ou deux années scolaires.

Nom du référent scolaire du projet.....  
Téléphone.....  
Mail.....

Le SIRTOMAD s'engage de son côté à remplir ses engagements mentionnés dans la charte.

Nom de l'animateur en charge du projet.....  
Téléphone.....  
Mail.....

Signature du SIRTOMAD

Signature de l'établissement